

OptiPlex 7040M

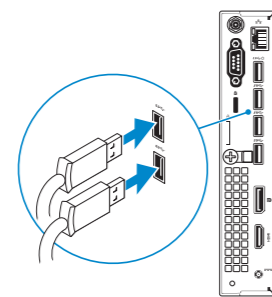
Quick Start Guide

Hurtig startguide
Pikaopas
Hurtigstart
Snabbstartguide



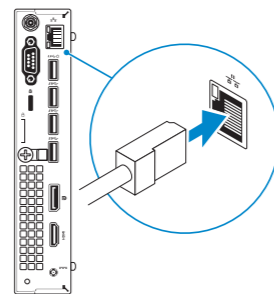
1 Connect the keyboard and mouse

Tilslut tastatur og mus
Liitä näppäimistö ja hiiri
Slik kobler du til tastaturet og musa
Anslut tangentbordet och musen



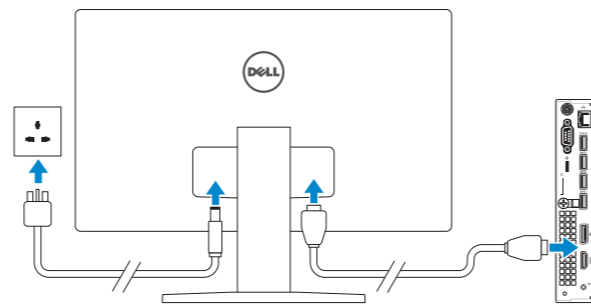
2 Connect the network cable — optional

Tilslut netværkskablet — valgfrit
Liitä verkkokaapeli — valinnainen
Slik kobler du til nettverkskabelen — tilleggsutstyr
Anslut nätverkskabeln — valfritt



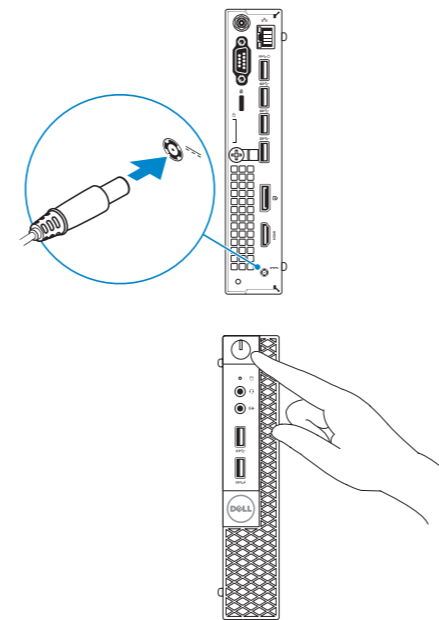
3 Connect the display

Tilslut skærmen
Liitä näyttö
Slik kobler du til skjermen
Anslut bildskärmen



4 Connect the power cable and press the power button

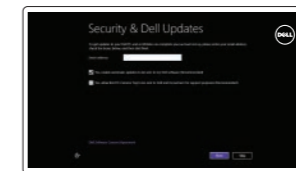
Tilslut strømkablet og tryk på tænd/sluk-knappen.
Kytke virtajohto ja paina virtapainiketta
Slik kobler du til strømkabelen og trykker på strømknappen
Anslut strømkabeln och tryck på strömbrytaren



5 Finish operating system setup

Afslut konfiguration af operativsystem
Suorita käyttöjärjestelmän asennus loppuun
Fullfør oppsett av operativsystemet
Slutför inställningen av operativsystemet

Windows 8.1



Enable security and updates

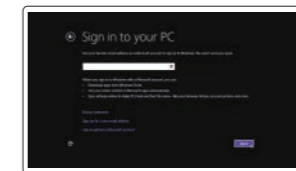
Aktivér sikkerhed og opdateringer
Ota suojaus ja päivitykset käyttöön
Aktiver sikkerhet og oppdateringer
Aktivera säkerhet och uppdateringar



Connect to your network

Opret forbindelse til netværket
Muodosta verkkoyhteys
Koble deg til nettverket ditt
Anslut till ditt nätverk

- NOTE:** If you are connecting to a secured wireless network, enter the password for the wireless network access when prompted.
- BEM/ERK:** Hvis du tilslutter til et sikret trådløst netværk, indtast adgangskoden til det trådløse netværk når du bliver bedt om det.
- HUOMAUTUS:** Jos muodostat yhteyttä suojattuun langattomaan verkkoon, anna langattoman verkon salasana kun sitä pyydetään.
- MERK:** Angi passordet for å få tilgang til det trådløse nettverket når du blir bedt om det for å få kobles til det sikrede trådløse nettverket.
- ANMÄRKNING:** Ange lösenordet för åtkomst till det trådlösa nätverket när du blir ombedd om du ansluter till ett skyddat trådlöst nätverk.



Sign in to your Microsoft account or create a local account

Log på din Microsoft-konto eller opret en lokal konto
Kirjautu Microsoft-tilillesi tai luo paikallinen tili
Logg inn på Microsoft-kontoen din eller opprett en lokal konto
Logga in till ditt Microsoft-konto eller skapa ett lokalt konto

Product support and manuals
Produktsupport og manualer
Tuotetuki ja käyttöoppaat
Produktsupporte och handböcker
Produktsupport och handböcker

Dell.com/support
Dell.com/support/manuals
Dell.com/support/windows
Dell.com/support/linux

Contact Dell

Kontakt Dell | Dellin yhteystiedot
Kontakt Dell | Kontakta Dell

Dell.com/contactdell

Regulatory and safety

Lovgivningsmæssigt og sikkerhed
Säädöstenmukaisuus ja turvallisuus
Lovpålagte forhold og sikkerhet
Reglering och säkerhet

Dell.com/regulatory_compliance

Regulatory model

Regulatorisk model | Säädösten mukainen malli
Regulerende modell | Regleringsmodell

D10U

Regulatory type

Regulatorisk type | Säädösten mukainen tyyppi
Regulerende type | Regleringstyp

D10U001

Computer model

Computermodell | Tietokoneen malli
Datamaskinmodell | Datormodell

OptiPlex 7040M

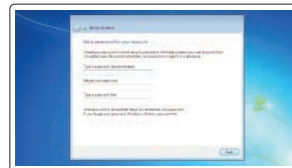


OHGR2JA00

© 2015 Dell Inc.
© 2015 Microsoft Corporation.
© 2015 Canonical Ltd.

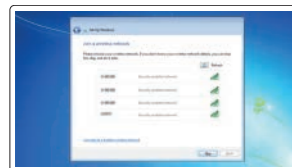
Printed in China.
2015-09

Windows 7



Set up password for Windows

Opret adgangskode til Windows
Määritä Windowsin salasana
Sett opp passord for Windows
Ställ in lösenord för Windows



Connect to your network

Opret forbindelse til netværket
Muodosta verkkoyhteys
Koble deg til nettverket ditt
Anslut till ditt nätverk

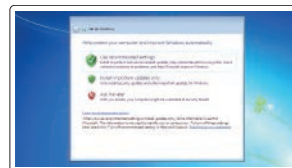
NOTE: If you are connecting to a secured wireless network, enter the password for the wireless network access when prompted.

BEMÆRK: Hvis du tilslutter til et sikret trådløst netværk, indtast adgangskoden til det trådløse netværk når du bliver bedt om det.

HUOMAUTUS: Jos muodostat yhteyttä suojattuun langattomaan verkkoon, anna langattoman verkon salasana kun sitä pyydetään.

MERK: Angi passwordet for å få tilgang til det trådløse netverket når du blir bedt om det for å få kobles til det sikrede trådløse netverket.

ANMÄRKNING: Ange lösenordet för åtkomst till det trådlösa nätverket när du blir ombedd om du ansluter till ett skyddat trådlöst nätverk.



Protect your computer

Beskyt din computer
Suojaa tietokoneesi
Beskytt datamaskinen
Skydda din dator

Ubuntu

Follow the instructions on the screen to finish setup.

Følg instruksioneerne på skærmen for at afslutte opsætning.

Suorita asennus loppuun noudattamalla näytön ohjeita.

Følg instruksene i skjermen for å gjøre ferdig oppsettet.

Slutför inställningen genom att följa anvisningarna på skärmen.

Locate Dell apps in Windows 8.1

Find dine Dell-apps i Windows 8.1

Paikanna Dell-sovellukset Windows 8.1:stä

Finn Dell-apper i Windows 8.1

Hitta Dell-appar i Windows 8.1



Register My Device

Register your computer

Registrer computeren | Rekisteröi tietokone
Registrer datamaskinen din | Registrera din dator



Dell Backup and Recovery

Backup, recover, repair, or restore your computer

Sikkerhedskopier, genopret, reparer eller gendan din computer
Varmuuskopioi, palauta tai korjaa tietokoneesi
Sikkerhedskopier, gjenopprett eller reparer datamaskinen
Säkerhetskopiera, återhämta, reparera eller återställ din dator



Dell Data Protection | Protected Workspace

Protect your computer and data from advanced malware attacks

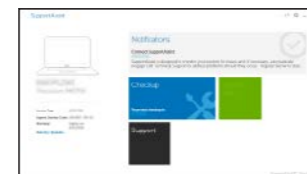
Beskyt din computer og dine data mod avancerede malware-angreb
Suojaa tietokoneesi ja tietosi edistyneiltä haittaohjelmistohyökkäyksiltä
Beskytt datamaskinen og data fra avansert, skadelig programvare
Skydda din dator och dina data från sabotageprogram



Dell SupportAssist

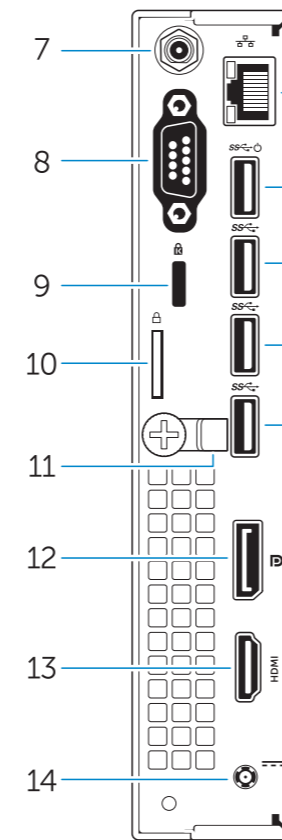
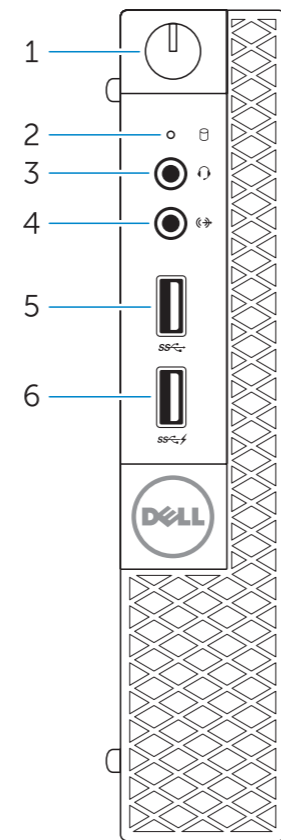
Check and update your computer

Tjek og opdater din computer
Tarkista ja päivitä tietokoneesi
Kontroller og oppdater datamaskinen
Kontrollera och uppdatera din dator



Features

Funktioner | Ominaisuudet | Funksjoner | Funktionen



1. Power button/Power light
2. Hard-drive activity light
3. Microphone connector
4. Line-out connector
5. USB 3.0 connector
6. USB 3.0 connector with PowerShare
7. Antenna SMA connector (optional)
8. Serial/PS2/VGA/DisplayPort connector (optional)
9. Security-cable slot
10. Padlock ring
11. cable holder
12. DisplayPort connector
13. HDMI connector

1. Tænd/sluk-knap/strømindikator
2. Indikator for harddiskaktivitet
3. Mikrofonstik
4. Stik til udgående linje
5. USB 3.0-stik
6. USB 3.0-stik med PowerShare
7. SMA-antennestik (valgfrit tilbehør)
8. Seriel/PS2/VGA/DisplayPort-stik (valgfrit tilbehør)
9. Sikkerhedskabelslot
10. Øje til hængelås
11. kabelholder
12. DisplayPort-stik
13. HDMI-stik
14. Strømkstik

14. Power connector
15. Network connector
16. USB 3.0 connector (Supports Smart Power On)
17. USB 3.0 connectors

15. Netværksstik
16. USB 3.0-stik (Understøtter Smart Power On)
17. USB 3.0-stik

1. Virtapainike/virran merkkivalo
2. Kiintolevyn toimintavallo
3. Mikrofoniliitin
4. Linjalähdön liitäntä
5. USB 3.0 -liitäntä
6. USB 3.0 -liitäntä jossa PowerShare
7. Antennin SMA-liitäntä (valinnainen)
8. Sarja-/PS2-/VGA-/DisplayPort-liitäntä (valinnainen)
9. Suojakaapelin paikka
10. Riippulukkorenkkaat
11. kaapelin kiinnike
12. DisplayPort-liitin
13. HDMI-liitin
14. Virtaliitäntä

1. Strømknapp/Strømlampe
2. Aktivitetslampe for harddisk
3. Mikrofonkontakt
4. Linje ut-kontakt
5. USB 3.0-kontakt
6. USB 3.0-kontakt med PowerShare
7. Antenne SMA-kontakt (tilleggsutstyr)
8. Seriell/PS2/VGA/DisplayPort-kontakt (tilleggsutstyr)
9. Spor for sikkerhetskabel
10. Hengelåsring
11. kabelholder
12. DisplayPort-kontakt
13. HDMI-kontakt
14. Strømkontakt

15. Verkkoliitin
16. USB 3.0 -liitäntä (tukee Smart Power On -toimintoa)
17. USB 3.0 -liittimet

15. Netverkskontakt
16. USB 3.0-kontakter (støtter smart strøm på)
17. USB 3.0-kontakter

1. Strömbrytare/strømindikator
2. Lampa för harddiskaktivitet
3. Mikrofonkontakt
4. Linjeutgångskontakt
5. USB 3.0-kontakt
6. USB 3.0-kontakt med PowerShare
7. SMA-kontakt för antenn (tillval)
8. Serie-/PS2-/VGA-/DisplayPort-kontakter (tillval)
9. Plats för kabellås
10. Hänglåsring
11. kabelhållare
12. DisplayPort-kontakt
13. HDMI-kontakt
14. Nätkontakt

NOTE: An upgrade from Windows 7 32-bit to Windows 10 will require a manual installation of the system drivers. For latest drivers, visit dell.com/support.

BEMÆRK: En opgradering fra Windows 7 32-bit til Windows 10 vil kræve en manuel installation af systemdriverne. Besøg dell.com/support for de nyeste drivere.

HUOMAUTUS: Päivitys 32-bittisestä Windows 7:stä Windows 10:een edellyttää järjestelmäohjainten manuaalista asennusta. Voit ladata tuoreimmat ohjaimet osoitteesta dell.com/support.

MERK: En oppgradering fra Windows 7 32-bit til Windows 10 krever manuell installasjon av systemdriverne. Se dell.com/support for å finne de nyeste driverne.

ANMÄRKNING: En uppgradering från Windows 7 32-bitars till Windows 10 kräver en manuell installation av systemdrivrutinerna. De senaste drivrutinerna finns tillgängliga på dell.com/support.

15. Nätverksanslutning
16. USB 3.0-kontakt (stöd för Smart Power On)
17. USB 3.0-kontakter